

國立臺灣師範大學附屬高級中學學生穿著規定

106 年 12 月 28 日生活輔導委員會決議

107 年 1 月 19 日 106 學年度第 1 學期期末校務會議通過

【男生校服及運動服】穿著規定

- 水藍色混紡上衣
- 左胸口袋處以藍線繡製「附中」標識，左胸口袋上方繡製班號、學號(長短袖均同)。



- 夏秋季節，藏青色混紡長褲(夏褲)，冬春季節(冬褲)，長短適當，不可有喇叭、牛仔褲及垮褲等樣式。



- 冬季藏青色特多龍夾克。左胸繡製「附中」校徽標織。右胸口處上方繡班號、學號。校徽、班號、學號繡線為白色。



- 四季，黑色腰帶。



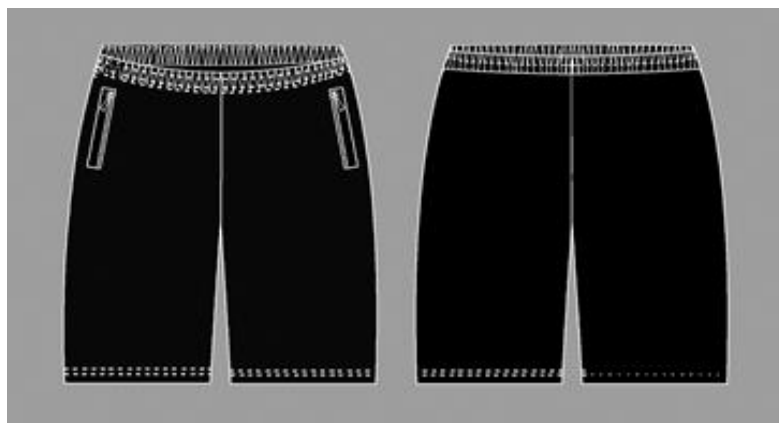
-
- 附記：上衣附中標幟及班號、學號之繡法如下圖之標準格式。



- 水藍色運動短袖上衣。



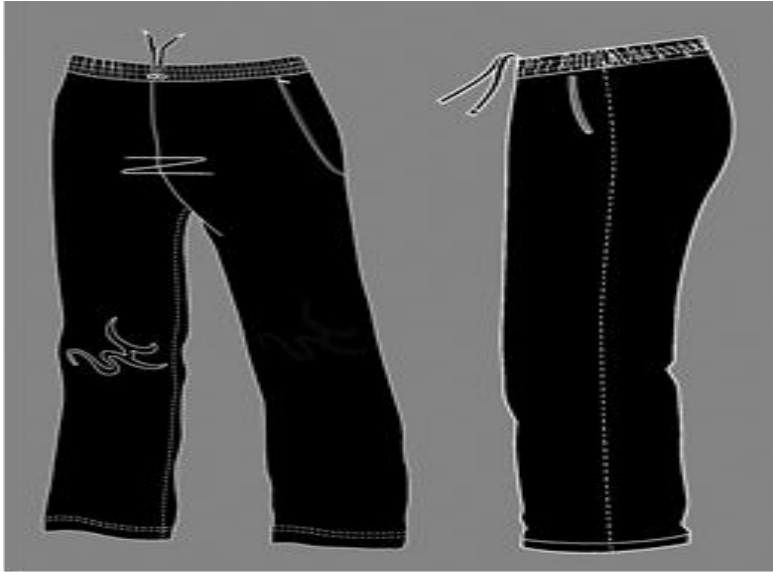
- 黑色運動短褲。



- 水藍色運動長袖上衣。



- 冬春季節，黑色運動長褲。



- 冬季黑色運動夾克。(班號、學號繡製方式，與制服外套相同)



【女生校服及運動服】穿著規定

- 米白色混紡短袖上衣，白色圓領
- 左胸口袋處以藍線繡製「附中」標識，左胸口袋上方繡製班號、學號(長短袖均同)。



- 藍色混紡裙子，裙長與膝蓋平。



- 灰藍色混紡長褲，長度蓋住踝關節。寬度適度不可過寬或過窄，褲管大小為腳部周圍二倍為宜。嚴禁喇叭褲、牛仔褲及垮褲等樣式。



- 制服外套及運動服規格同男生